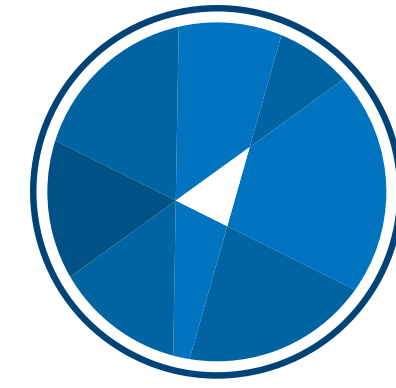


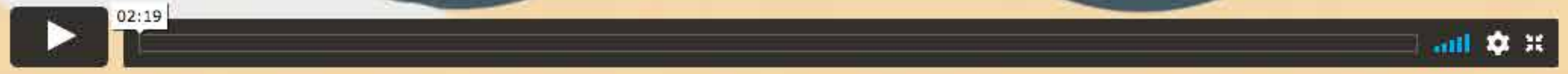


Bundesministerium
für Verkehr und
digitale Infrastruktur



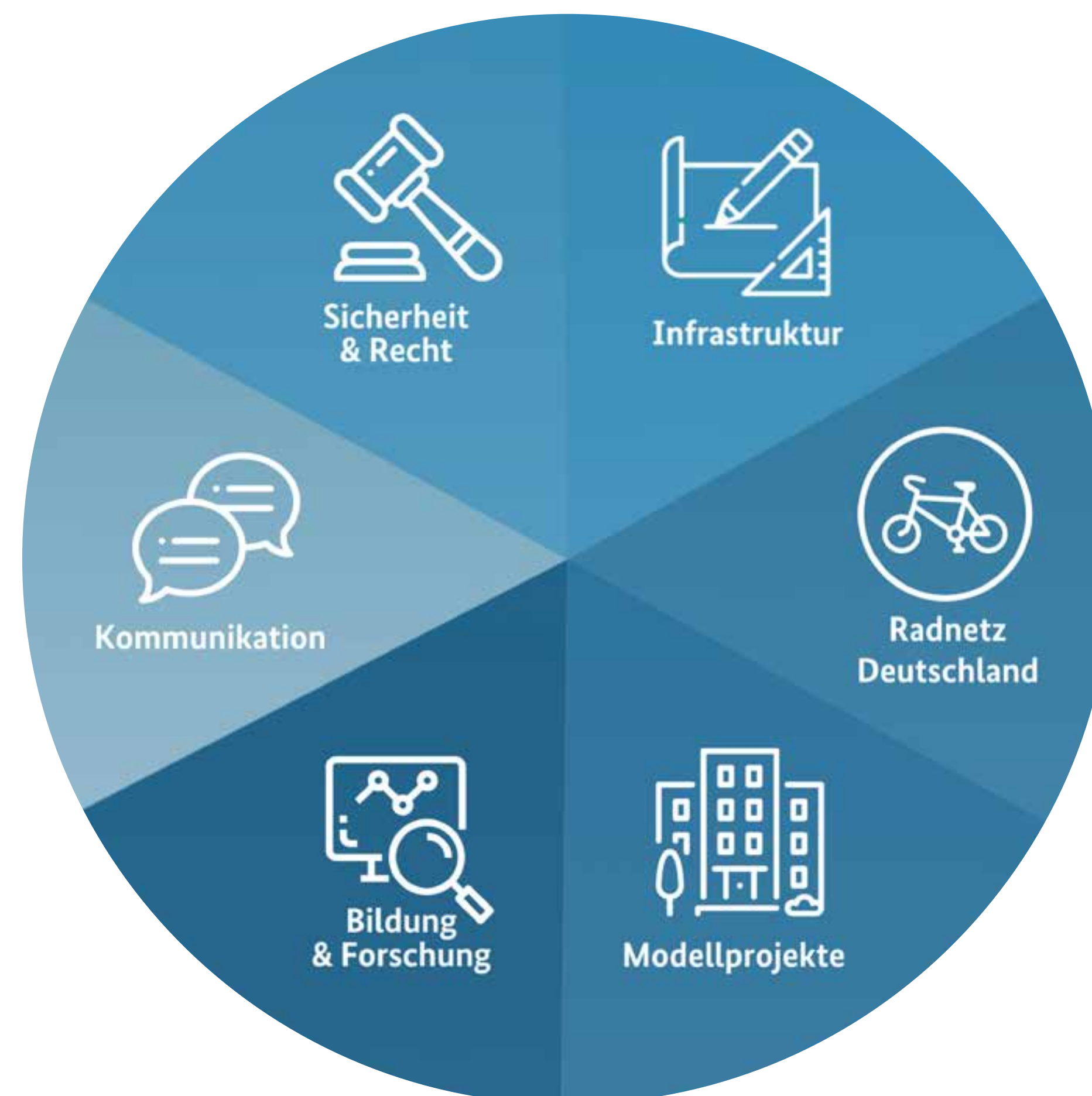
Nationaler
Radverkehrskongress
HAMBURG 2021

Deutschland wird #Fahrradland



Deutschland wird #Fahrradland

Deshalb investieren
wir ca. 1,5 Mrd. Euro
bis 2023 in ...



Infrastruktur



Infrastruktur

RadRevolution

Sonderprogramm Stadt und Land

Was Wir finanzieren **erstmalig** Radwege in Ländern & Gemeinden!

Warum In unserem föderalen System sind Länder und Gemeinden für ihre Infrastruktur vor Ort zuständig. Mit den Finanzhilfen aus unserem **Sonderprogramm** unterstützen wir sie jetzt dabei.

Wie Vertreter:innen vor Ort stellen einen Antrag an ihr Bundesland. Der Bund unterstützt dann **schnell** und **unbürokratisch** – mit bis zu **90%**.

Freut euch auf:

- Neu-, Um- und Ausbau des Radverkehrsnetzes
- Lastenradverkehr
- Fahrradstraßen
- Radwegebrücken oder -unterführungen
- Abstellanlagen und Fahrradparkhäuser
- Optimierung des Verkehrsflusses
- eigenständige Radwege

657 Mio. Euro Finanzhilfen
an Länder und Kommunen
bis **2023**

Für alle, die mehr
erfahren wollen


Radschnellwege

- BMVI fördert Radschnellwege in der Baulast der Länder & Kommunen bis 2030 mit rd. 318 Mio. €.
- Radschnellwege sind insbesondere für urbane Räume und Metropolregionen interessant und haben das Potential die Pendlerverkehre von vier auf zwei Räder zu bringen
- in der Regel über 10 Kilometer lang & 3 Meter (einspurig) und 4 Metern (zweispurig) breit



Radschnellwege


Bundesverkehrsminister
Scheuer beim Startschuss
für den Bau des Radschnell-
wegs Garching & Unter-
schleißheim nach München

Für alle, die mehr
erfahren wollen 



Radschnellwege

Radschnellweg
in Böblingen

Für alle, die mehr
erfahren wollen 



© Verkehrsministerium
Baden-Württemberg

Radnetz Deutschland



Radnetz Deutschland


- 45 Mio. € für ein länderübergreifendes sicheres, lückenloses und attraktives Netz aus national bedeutenden Radfernwegen
- Bau von neuen Radwegen, mit denen Lücken im Netz geschlossen werden sollen, Maßnahmen zur Verbreiterung der Radwege und Verbesserung der Oberflächen, Schaffung von sicheren Querungsmöglichkeiten, Bau von modernen Raststätten und Fahrradabstellanlagen, sowie Maßnahmen, die die Strecken und Angebote des Radnetzes Deutschland bei den Bürgern bekannt machen.

Für alle, die mehr erfahren wollen 



Unser D-Routennetz



Für alle, die mehr
erfahren wollen 

Modellprojekte



Investive Modellprojekte

- 127 Mio. Euro
bis 2023 für
Leuchtturmprojekte
des Radverkehrs

Für Brücken ...



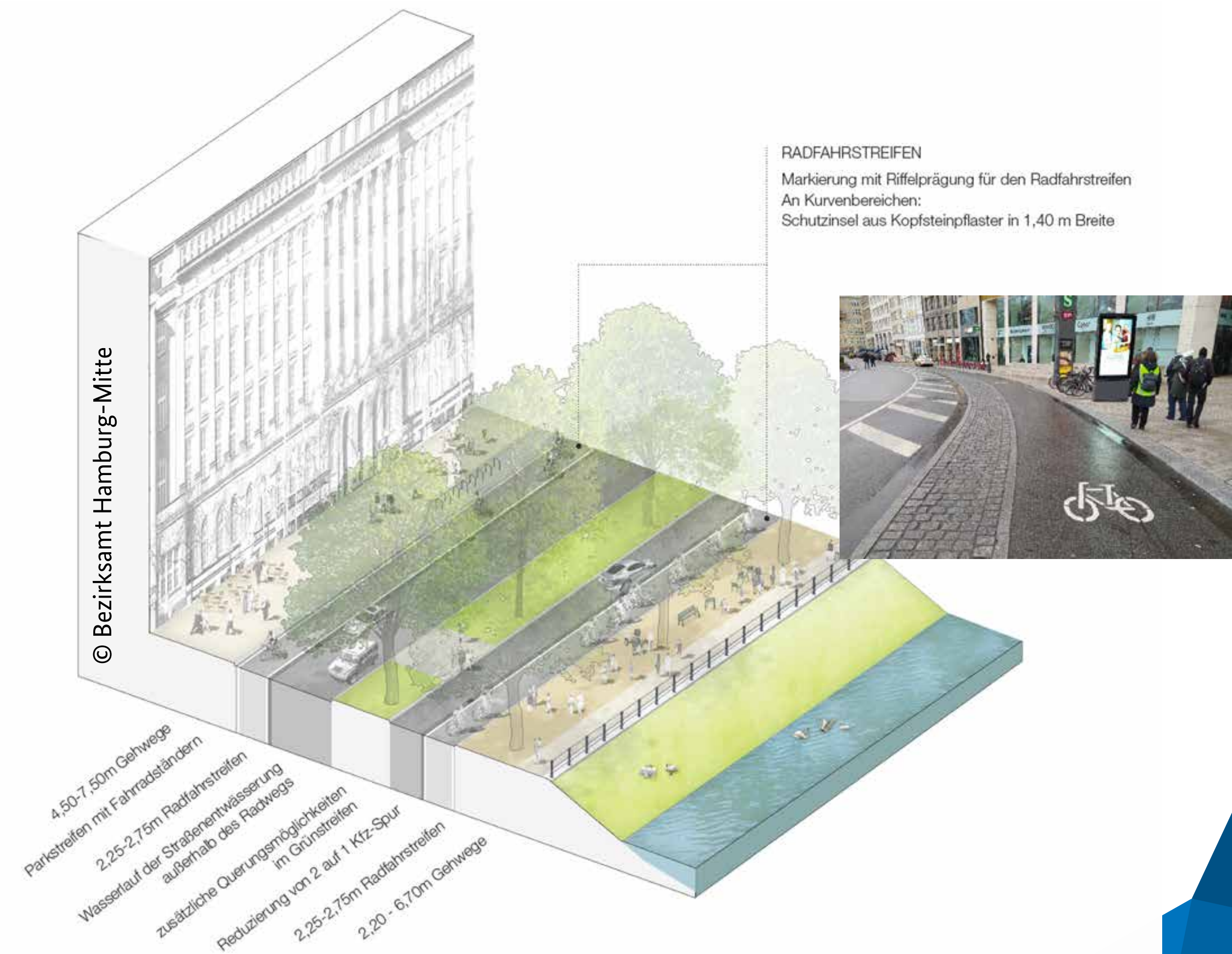
Investive Modellprojekte

... für Kreuzungen



Investive Modellprojekte

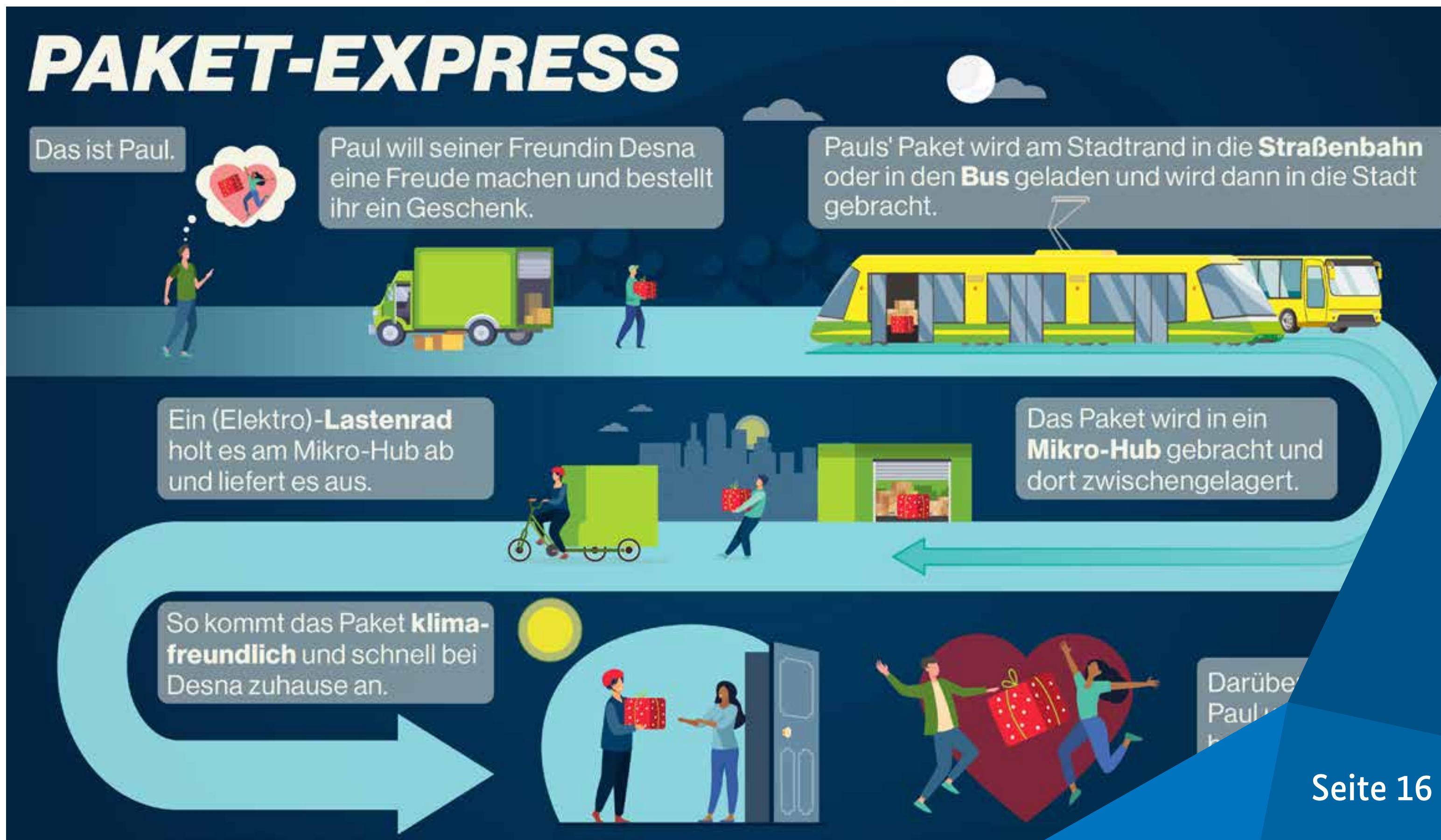
... und für den ersten XXL-Radweg
an Hamburgs Ballindamm!



Für alle, die mehr erfahren wollen

Nicht investive Modellprojekte

- 17 Mio. Euro bis 2023 für das Klima und nachhaltige Mobilität



Nicht investive Modellprojekte



Förderung von
zukunftsweisenden Projekten:

TINK Netzwerk –
Transportrad für Alle!

TRASHH –
Stadtreinigung mit Lastenrädern




Für alle, die mehr erfahren wollen

Bildung & Forschung



Radverkehr wird Uni-Fach

- 11,6 Mio. € – für sieben
Stiftungsprofessuren

Für alle, die mehr
erfahren wollen 



Durch unsere **7 Stiftungsprofessuren** stärken wir seit **2020** die Forschung und Lehre im **Radverkehr** – und helfen dabei, dringend benötigte Fachkompetenz aufzubauen.



Wir stärken den
Radverkehr mit
**7 Stiftungs-
PROFESSUREN**

Kommunikation



Kommunikation

- Wir verschaffen dem Radverkehr eine hohe Aufmerksamkeit

Worauf muss du bei einem Fahrradhelm achten?

Größe
Kopfumfang herausfinden
Gemessen wird knapp über den Ohren einmal um den Kopf herum.

Passform
Der Helm muss richtig sitzen
Der Helm muss **gerade** auf dem Kopf sitzen.
Der Helm sitzt **ein bis zwei Finger** über der Nasenwurzel, bzw. den Augenbrauen. **Nicht höher!**
Unter dem Kinn sollte, bei geschlossenem Verschluss, **ein Fingerbreit** Platz sein.
Riemen **schlabbern nicht** und laufen unter dem Ohr zusammen.

Passform
Der Helm darf nicht wackeln
Der Helm muss, alleine durch das hintere Feststellrad, ohne zu verrutschen auf dem Kopf bleiben.

Prüfsiegel
Der Helm sollte ein Prüfsiegel haben
Die Siegel sind: **CE-Prüfsiegel & GS-Zeichen**

Alter
Der Helm sollte alle 5-7 Jahre ausgetauscht werden!*

*Auch nach **JEDEM** Sturz muss der Helm getauscht werden!

Kommunikation

Manchmal geben wir
tolle Tipps!



Kommunikation

Manchmal fragen aber auch wir nach ...

- Der Fahrradklimatest 2021 – mit der Bewertung von mehr als 1.000 Städten & Gemeinden.

Neuer Rekord!



Kommunikation

Der Deutsche Fahrradpreis

- Wir prämiieren die besten Projekte des Jahres und zeichnen besonders engagierte Persönlichkeiten aus:
Dr. Eckart von Hirschhausen

Für alle, die mehr erfahren wollen 



Kommunikation



Radfahren weckt Emotionen:
Das Siegerfoto 2021

Kommunikation

Kennen Sie schon unsere
Ausstellung zum 30. Jahrestag
der Wiedervereinigung?

Von B nach B – Begegnungen
am Radweg Deutsche Einheit.

Für alle, die mehr erfahren wollen 



Sicherheit & Recht



Sicherheit & Recht

StVO-Novelle 2020 mit
deutlichen Verbesserungen
für den Radverkehr

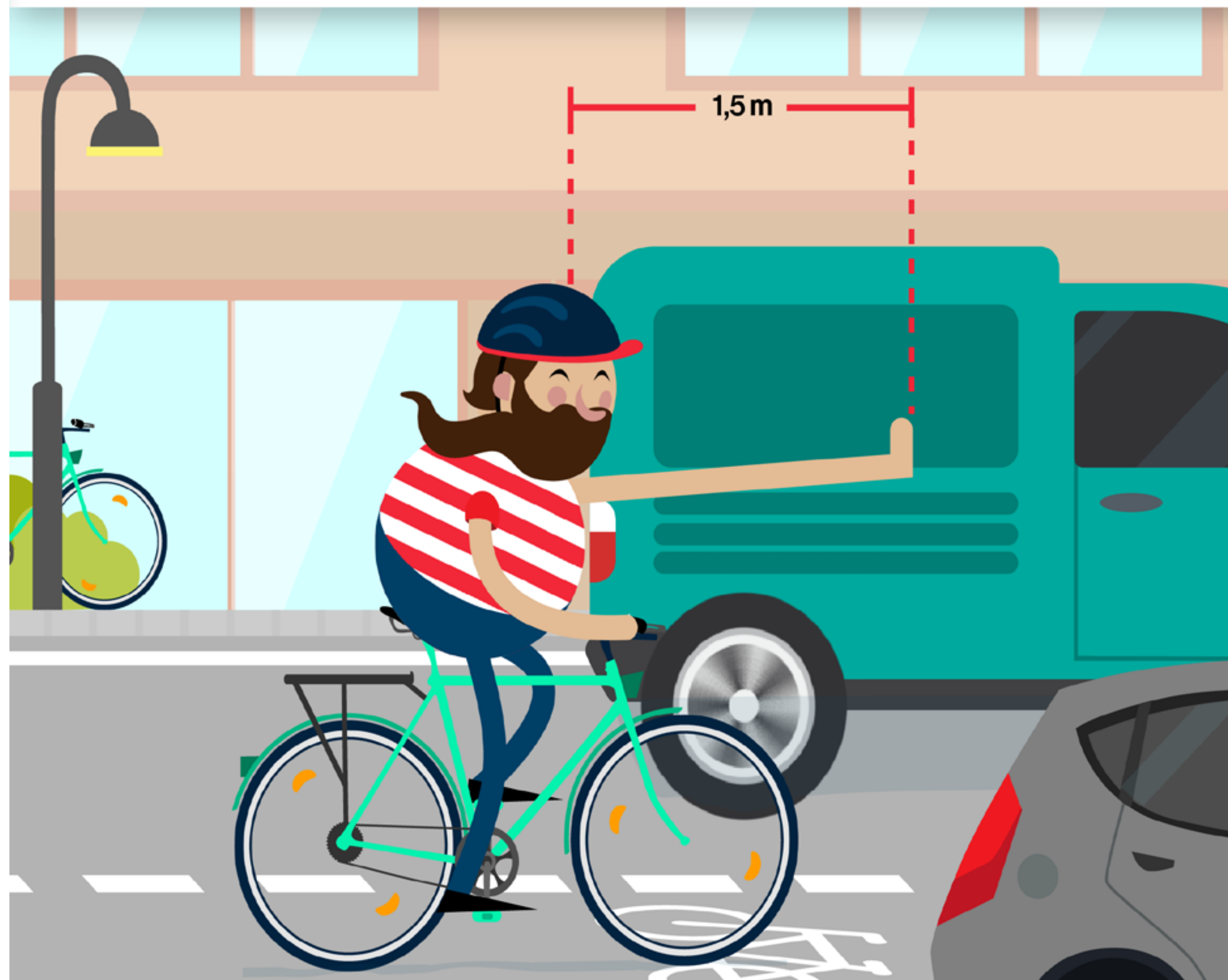


STREET LOVE STORY

Die neue StVO

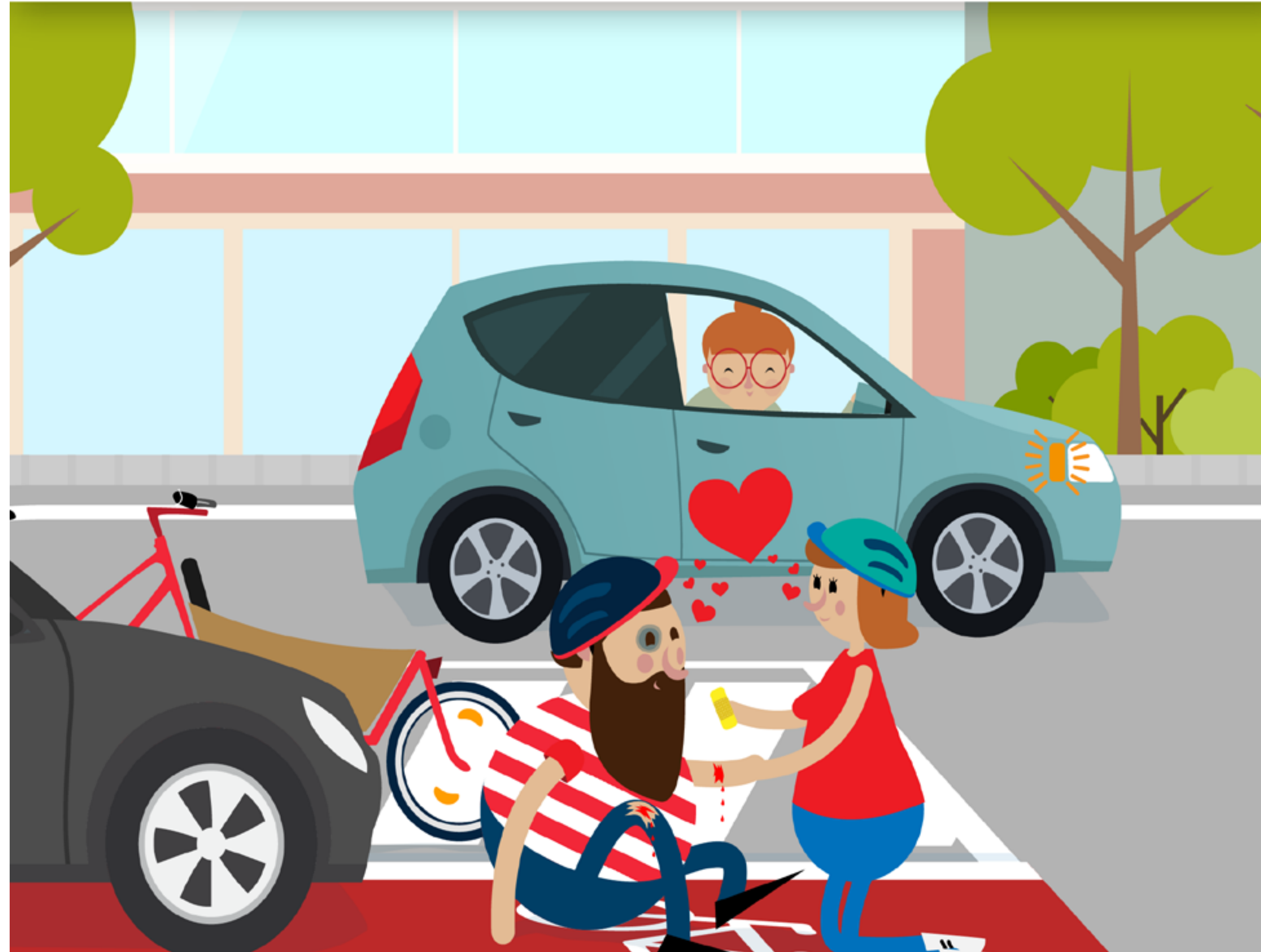


Es gilt jetzt ein Mindestüberholabstand von
1,5 m innerorts und von **2 m außerorts** ...



... beim Überholen von Fußgänger*innen, Radfahrer*innen und E-Tretrollerfahrer*innen durch Kraftfahrzeuge.

Das Parkverbot an Kreuzungen und Einmündungen wird **ausgeweitet**.



Um die Sichtbarkeit von Radfahrer*innen auf straßenbegleitenden Radwegen zu erhöhen, gilt nun ein Parkverbot von **8 m Länge vor Kreuzungen und Einmündungen**.

Nebeneinanderfahren
ist erlaubt!*



* Wenn dadurch niemand behindert wird.

Fußverkehr



© FUKO 2020

Fußverkehr

Zufußgehen ist die älteste und beliebteste Art der Fortbewegung. Über 80 % der Deutschen gehen gerne oder sogar sehr gerne zu Fuß. Fast jeder dritte Weg wird zu Fuß zurückgelegt.

Fußverkehrsstrategie des BMVI:

Das BMVI erarbeitet ein Konzept für eine Fußverkehrsstrategie unter Einbindung von Expertinnen und Experten zum Fußverkehr sowie den Ländern im Rahmen eines Workshops, der im Juni 2021 stattfinden wird.

Für alle, die mehr erfahren wollen 